

Аксессуары



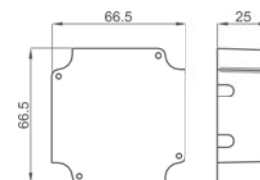
Нижче перераховані деякі комплектуючі аксесуари, що доповнюють продукти з каталогу:

- захисні кришки на аналогові прилади та кришки для пломбування (при комерційному обліку), що додатково захищають від випадкового контакту зі струмоведучими частинами
- кришки (панелі) та рамки
- кришки для лицьових панелей приладів зі ступенем захисту IP65 і
- системи кріплення

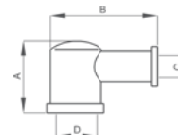
Тип

Розміри

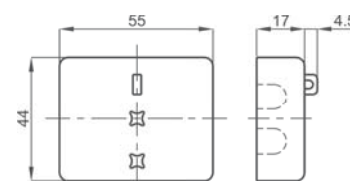
Тип	Артикул	
Кришка клеми		
Захисна кришка на аналогові прилади (стандартна для F72... F96... F14...)	9SBMCST	
Гумовий гермовивід "низький"	9SAMPP	
Гумовий гермовивід "високий" (для вводу 20÷100А)	9SAMP	
Кришка для пломбування ТС	TAC003; TAC005; TAC008; TAC010; TAC020; TAC017; TAC071; TAC021; TAC022; TAC032; TAC033; TAC040; TAC050; TAC051; TAC053; TAT061; TAT063; TAT060; TAT081; TAT082; TAT101; TAT127; TAT128; TAT129; TAT165; TAT225	9SBMC TA
	TAT050; TAT090; TAR	9SBMC TA50
	TAT084	9SBMC TA84
	TAT126	9SBMC TA126
	TAT125; TAT064; TAT079; TAT085; TAT106	9SBMC TA125
	TAT050...UL; TAT063...UL; TAT081...UL; TAT127...UL	9SBMC TAUL
Кришка для пломбування ТС при комерційному обліку	TAC003; TAC005; TAC008; TAC010; TAC020; TAC017; TAC071; TAC021; TAC022; TAC032; TAC033; TAC040; TAC050; TAC051; TAC053; TAT061; TAT063; TAT060; TAT081; TAT082; TAT101; TAT127; TAT128; TAT129; TAT165; TAT225	9SBMC TA
	TAT050; TAT090; TAT128; TAT129; TAT165; TAT225; TAR	9SBMC TA50S
	TAT084	9SBMC TA84S
	TAT126	9SBMC TA126S
	TAT125; TAT064; TAT079; TAT085; TAT106	9SBMC TA125S
Кришка для пломбування ТН	TTV003	9SBMC TA
	TTV007; TTV010; TTV020; TTV050; TTV100	9SBMC TV
Кришка для пломбування ТН при комерційному обліку	TTV003	9SBMC TA
	TTV007; TTV010; TTV020; TTV050; TTV100	9SBMC TVS



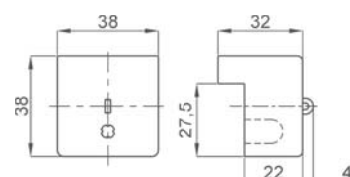
9SBMCST



Артикул	A	B	C	D
9SAMPP	13	36	6,5	11
9SAMP	26	38	7,5	14



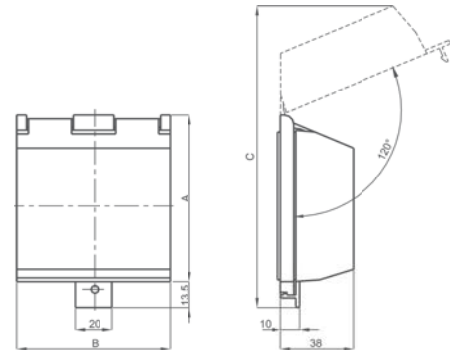
9SBMC TA - 9SBMC TA S
9SBMC TA50 - 9SBMC TA50 S
9SBMC TAUL
9SBMC TA84 - 9SBMC TA84 S (2 шт.)
9SBMC TA126 - 9SBMC TA126 S (2 шт.)
9SBMC TV - 9SBMC TV S (2 шт.)



9SBMC TA125 - 9SBMC TA125 S

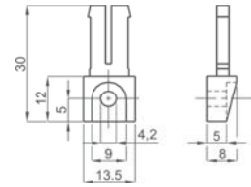
Тип Розміри

Захист		Артикул
Акcesсуар захисний IP65 (дверцята)	72 x 72	9SFCC72SP
	96 x 96	9SFCC96SP
	96 x 48	9SFCC98SP
Гумовий ущільнювач	48 x 48	9ZSGP48
	72 x 72	9ZSGP72
	96 x 96	9ZSGP96
	144 x 144	9ZSGP14
	96 x 48	9ZSGP98

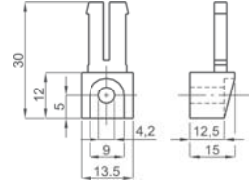


Артикул	A	B	C
9SFCC72SP	88	80	140
9SFCC96SP	112	103	180
9SFCC98SP	112	56	180

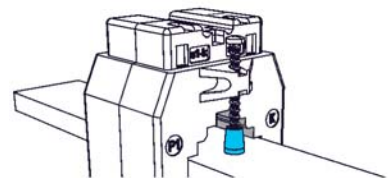
Системи кріплення		Артикул
Кріпильна деталь "низька" на трансформатор струму	датчик; TAT061; TAT063; TAT064; TAT060; TAT079; TAT081; TAT082; TAT085; TAT127	9SAMPDC
Кріпильна деталь "висока" на трансформатор струму	TAC010; TAC020; TAC051; TAC053	9SAMPDL
Ізоляційні ковпачки для фіксації TC		9SAMCP
Кріпильна деталь на DIN-рейку для TC TAT022		VAT022DIN
Втулка до TC TAT022		9SAMT...



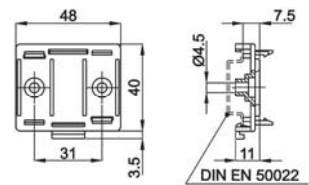
9SAMPDC



9SAMPDL



9SAMCP



VAT022DIN



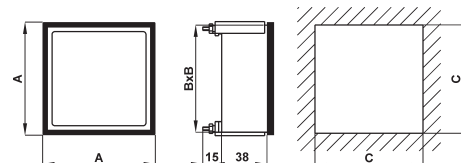
9SAMT...



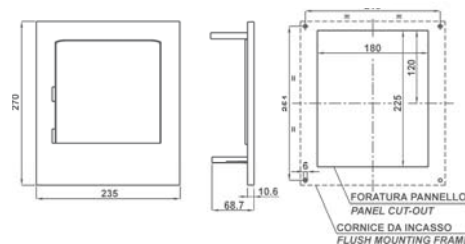
Тип

Розміри

Кришки (панелі) та рамки		Артикул
Кришка для лицьової панелі приладів	48 x 48	4F48TAP
	72 x 72	4F72TAP
	96 x 96	4F96TAP
	144 x 144	4F14TAP
Рамка для вбудованого монтажу 96x96 для приладів 72x72	X72...	4C7296XK
Рамка для вбудованого монтажу 72x72 для модульних приладів (3 модулі DIN)	Q52...	4C5272XK
Рамка для вбудованого монтажу 96x96 для модульних приладів (3 модулі DIN)	Q52...	4C5296XK
Рамка для вбудованого монтажу 96x96 для модульних приладів (4 модулі DIN)	C70Q...	4C70XXXK
Рамка для вбудованого монтажу приладів типу 4CSEZMDK	CSEZMD...	4CSEZMDK



Артикул	A	B	C
4F48TAP	48	44	45
4F72TAP	72	67	68
4F96TAP	96	91	92
4F14TAP	144	137	138



4CSEZMDK



4C7296XK



4C5272XK



4C5296XK



4C70XXXK